



# Projet éolien de Boussenois

**Comité de pilotage n°2**

10 septembre 2021



# Ordre du jour

**1 Actualité du projet et des études**

**2 Etude acoustique**

**3 Etude paysagère**

**4 Quel nom pour le projet ?**

**5 Les prochaines actions de concertation**

**6 Questions / Réponses**

# Actualités et études

# Actualités du projet

## Le protocole d'étude

L'état initial de l'environnement est en cours de réalisation par le bureau d'études ENVOL. Pour chacun des groupes faunistiques et floristiques étudiés, les inventaires de terrain sont réalisés pendant leur période biologique optimale.

**3 passages pour la flore** et les habitats naturels,

**14 passages pour les chauves-souris,**

**2 passages pour les reptiles et les amphibiens,**

Des relevés complémentaires portant sur **l'entomofaune (insectes) et les mammifères terrestres** seront également réalisés.

**22 passages pour les oiseaux** couvrant les 4 périodes d'activité.

Vous trouverez ci-dessous les passages prévus :

- 6 passages en période de migration pré-nuptiale (+2 avifaune nocturne),
- 4 passages en période de reproduction,
- 8 passages en période de migration post-nuptiale,
- 2 passages en hivernant.

# Actualités du projet

## Expertise ornithologique

- Présence de picidés sédentaires dans les massifs forestiers
- Espèces remarquables en migration prénuptiale : Busard des roseaux et Milan noir
- Zone de halte migratoire pour l'Alouette lulu en période prénuptiale



Pic Noir



Alouette lulu



Pic Mar



Busard des roseaux

**La zone de projet ne se situe ni dans un couloir de migration principale, ni dans un couloir secondaire. Elle correspond à un couloir large et diffus de migration.**

# Actualités du projet

## Faune et flore : Observations sur la période hivernage et pré-nuptiale:

- Présence d'une espèce remarquable : le Petit Rhinolophe
- Présence de 7 espèces au sein des communes de l'aire d'étude rapprochée
- La commune de Bousseinois est très favorable à l'hibernation des chiroptères

Nom commun	Utilisation du site	Niveau de patrimonialité
Noctule de Leisler	Transit en boisement	Modéré
Petit Rhinolophe	Transit en boisement	Modéré
Pipistrelle commune	Chasse en lisière, boisement et mare	Faible
Oreillard gris	Transit en boisement	Très faible

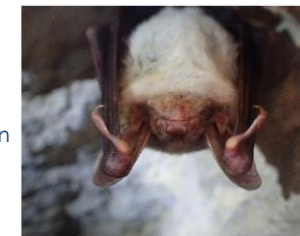
74% des individus ←



Pipistrelle commune

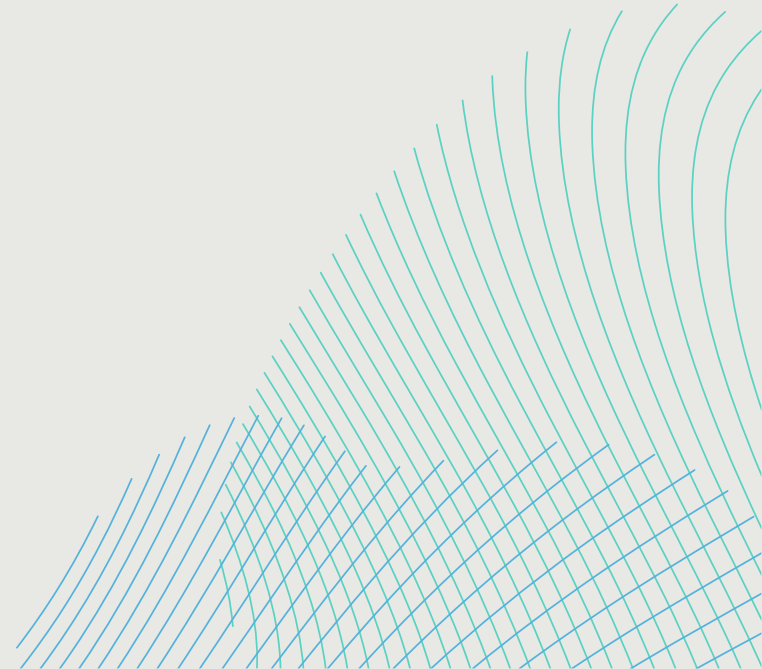


Petit Rhinolophe



Grand Murin

# Etude acoustique



# Etude acoustique

## Choix des points de mesure pour l'étude acoustique

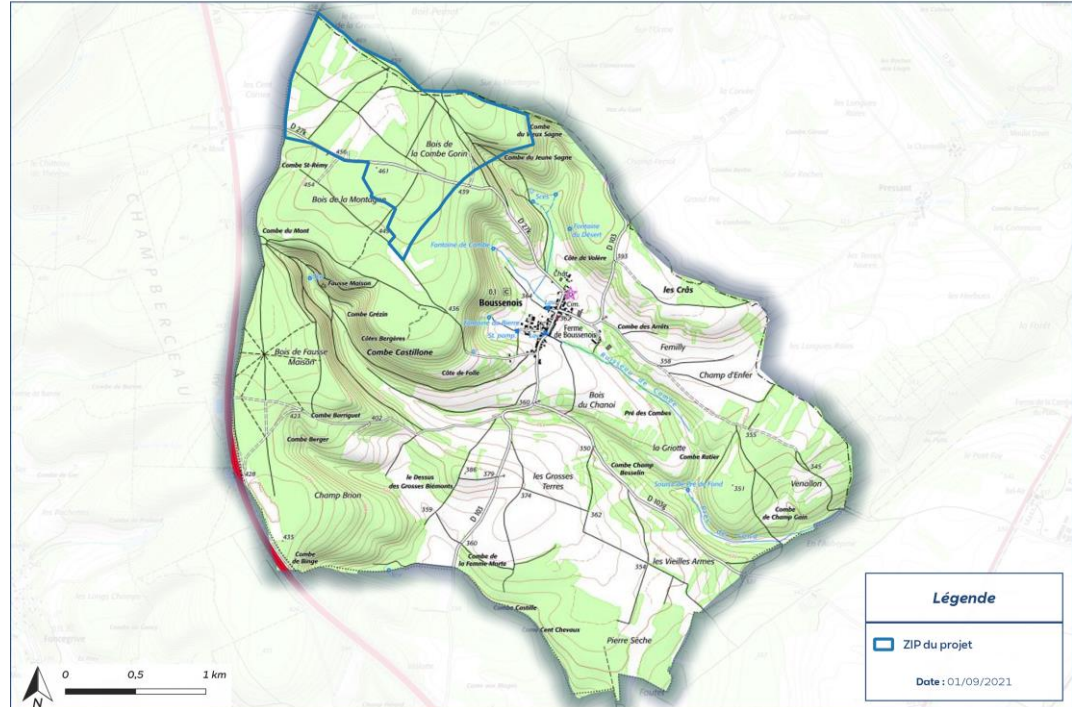
### Préconisations RWE :

- 1 point à Boussenois (minimum)
- 1 point à Rivière-les-Fosses
- 1 point à la cabane de chasse\*

*Selon vous, quels sont les lieux ou points importants à prendre en compte dans l'étude de bruit ?*

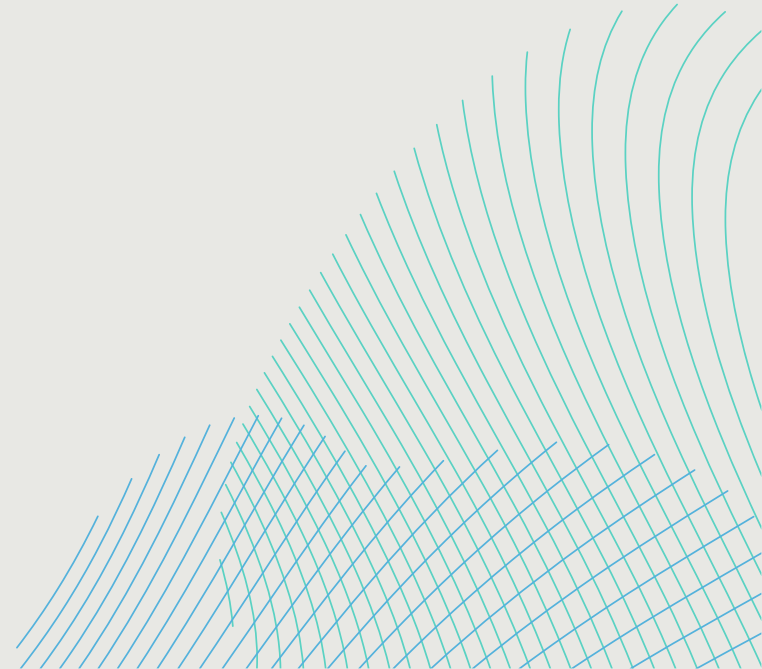
PROJET EOLIEN DE BOUSSENOIS

RWE





# Etude paysagère



# Etude paysagère

## Emplacement des prises de vue des photomontages

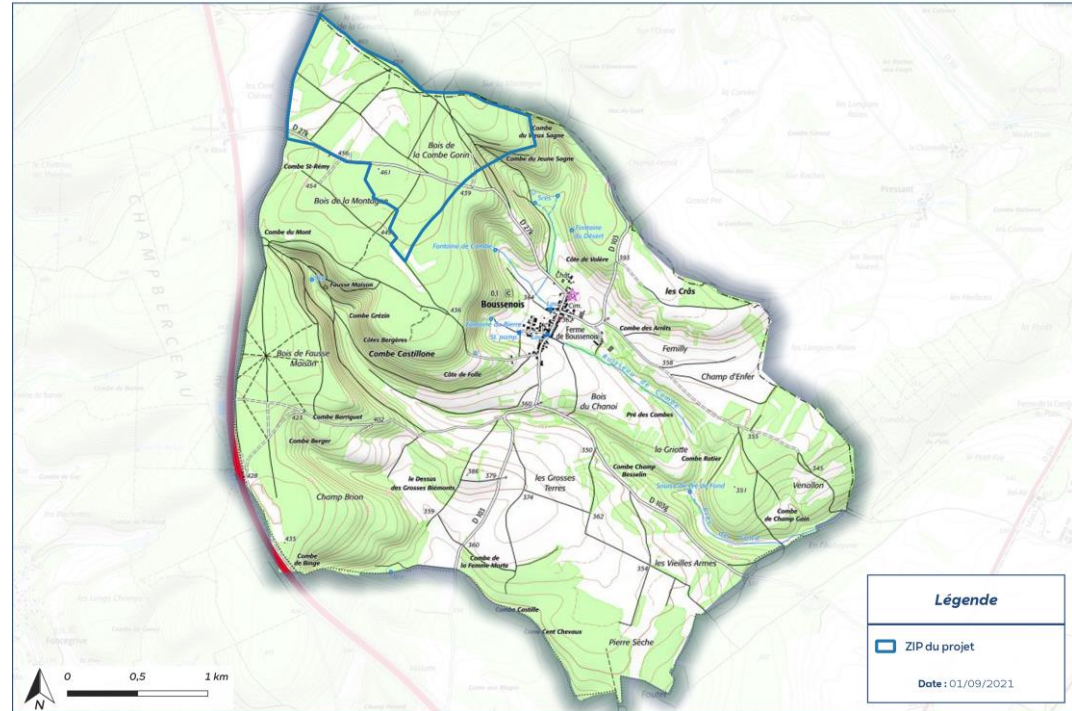
ATER Environnement réalisera l'étude paysagère fin d'année 2021

-> 50 photomontages sont prévus

*Depuis Boussenois, quels emplacements souhaitez-vous pour les prises de vue des photomontages ?*

PROJET EOLIEN DE BOUSSENOIS

RWE



# Quel nom pour le projet ?

# Quel nom pour le projet éolien ?

## Propositions des élus

Parc éolien de Boussenois

Nom d'un lieu-dit proche

Nom d'un hameau voisin

Repère particulier sur le territoire

# Les prochaines actions de concertation

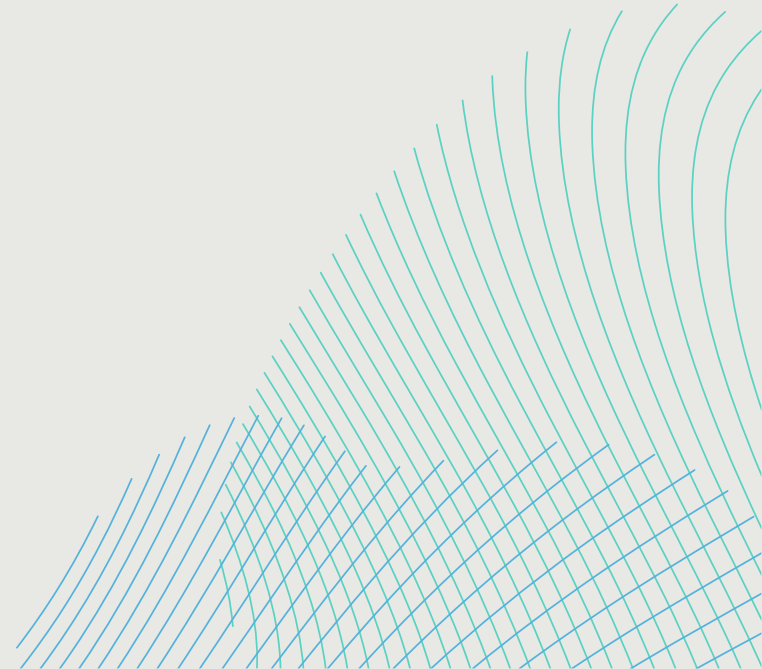
# Les prochaines actions de concertation

## Calendrier

### Les prochaines étapes à venir :

- 16/10 : **visite du parc éolien** des Sources du Mistral pour les élus et les habitants
- Fin 2021 : **3ème COPIL** avec les élus
- Fin du 1er semestre 2022 lors du dépôt du dossier : **permanences d'information** ou **porte-à-porte** sur la commune

# Questions – réponses



**RWE**

**Merci pour votre attention !**

